

TÜRKİYE ŞİŞE VE CAM FABRİKALARI A.Ş. 2016 1Ç KONSOLİDE FİNANSAL TABLOLARINA İLİŞKİN YORUMLAR

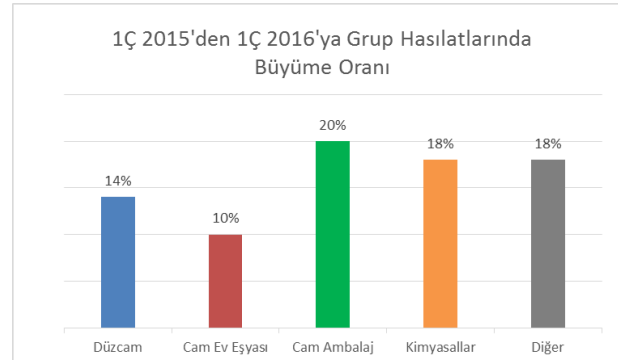
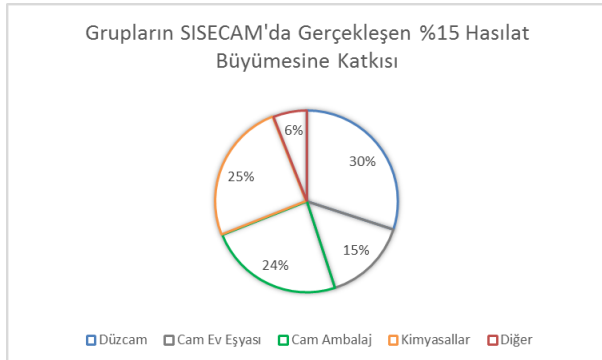
2016 1Ç UFRS sonuçlarına göre,

Konsolide Finansallar (TL, Milyon)	2015 1Ç	2016 1Ç	Yıllık Bazda Değişim
Hasılat	1,627	1,874	%15
Brüt Kar	483	595	%23
Brüt Kar Marjı	%30	%32	
FVÖK	203	237	%17
FVÖK Marjı	%13	%13	
Analist FVÖK*	147	194	%32
Analist FVÖK Marjı*	%9	%10	
FAVÖK	372	432	%16
FAVÖK Marjı	%23	%23	
Analist FAVÖK*	316	388	%23
Analist FAVÖK Marjı*	%19	%21	
Net Kar	164	161	%-2
Net Kar Marjı	%10	%9	
Yatırım Harcamaları	168	253	%51
Yatırımlar/Satışlar	%10	%14	
* Esas faaliyetlerden diğer gelirler/giderler, yatırım faaliyetlerinden gelirler/giderler, iştiraklerdeki ve iş ortaklıklarındaki yatırımlardan gelirler/giderler hariç			

Net gelirin %33'ü düzcama, %23'ü cam ev eşyası, %18'i cam ambalaj, %20'si kimyasallar gruplarından ve %5'i diğer operasyonlardan oluşmaktadır.

Bölgesel kırılım incelendiğinde, net gelirin %71'inin şirketin Türkiye'de, %20'sinin Avrupa'da ve %9'unun Rusya, Ukrayna ve Gürcistan'da gerçekleştirilen faaliyetlerden gelmektedir. Kalan %0,1'lik kısım yukarıda belirtilen bölgeler haricinde operasyonların gerçekleştiği yerlere aittir.

Şişecam'ın bütün gruplarında gerçekleşen gelir artışına paralel olarak, net gelir 2015 yılının 1. Çeyreğine kıyasla %15 artarak 1.874 milyon TL'ye yükselmiştir.



Geçmiş yılın aynı dönemiyle kıyaslandığında, satışların maliyetinin hasıllata oranı %68'e gerilemiştir (2015 1. Çeyrek: %70). 2016 yılının 1. Çeyreğinde brüt kar %23 artış göstererek 595 milyon TL olmuştur. Brüt kar marjı geçmiş döneme kıyasla artarak %32 seviyesinde gerçekleşmiştir (2015 1. Çeyrek: %30).

2016 yılının 1. Çeyreğinde 335 milyon TL olan esas faaliyet giderleri (Pazarlama Giderleri, Genel Yönetim Giderleri ve Araştırma Geliştirme Giderleri) %20 artarak 401 milyon TL olarak gerçekleşmiştir. Esas faaliyet giderlerinin satış gelirlerine oranı değişim göstermemiş, %21 seviyesinde kalmıştır. İhracat büyümesi büyümesiyle artan navlun maliyeti ve satış hacimlerini artırmak için gerçekleştirilen aktivitelerin artışı pazarlama giderlerindeki yükselişe neden olmuştur.

2016 yılının 1. Çeyreğinde esas faaliyetlerden diğer gelir/giderler üzerindeki kur farkı gelirlerindeki düşüş, reeskont giderleri artışı ve hammadde satışlarındaki kayıplar sebebiyle net esas faaliyetlerden diğer gelirler %42 oranında düşmüştür. Bu dönemde Şişecam'ın yatırım faaliyetlerinden net karı 2,3 milyon TL'ye yükselmiştir.

2016 yılının 1. Çeyreğinde, Şişecam %13 FVÖK marjıyla 237 milyon TL FVÖK açıklamıştır (2015 1. Çeyrek: 203 milyon TL). Bu dönemde kaydedilen 194 milyon TL amortisman tutarı baz alındığında, Şişecam'ın FAVÖK marjı %23 ve FAVÖK'ü 432 milyon TL'dir.

2016 yılının 1. Çeyreğine kıyasla net finansman giderlerinin 30 milyon TL (2016 1. Çeyrek:37 milyon TL; 2015 1. Çeyrek:7 milyon TL) ve vergi giderlerinin 8 milyon TL (2016 1. Çeyrek:40 milyon TL; 2015 1. Çeyrek:32 milyon TL) artış göstermesi sonucunda Şişecam'ın net karında düşüş yaşanmıştır. Bu çeyrekte Şişecam %9 net kar marjıyla 161 milyon TL net kar kaydetmiştir (2015 1. Çeyrek:164 milyon TL).

Nakit ve nakit benzerleri, ticari alacaklar ve borç enstrümanlarındaki kur farkı gelirin azalmasıyla 1. Çeyrekte net finansman gideri oluşurken, 1.377 milyon TL net borç pozisyonu ve 0,76x net borç – FAVÖK oranı kaydedilmiştir

2016 yılının 1. Çeyreğinde, Şişecam 271 milyon uzun vadeli net döviz pozisyonunu korumaktadır.

Şişecam 2015'in birinci çeyreğinde gerçekleşen 168 milyon TL yatırım harcamalarına kıyasla 2016'nın birinci çeyreğinde yatırım harcamaları 253 milyon TL olarak gerçekleşmiştir.

Şişecam Yatırımcı İlişkileri



TÜRKİYE ŞİŞE ve CAM FABRİKALARI A.Ş.

İş Kuleleri Kule 3 Kat 24
34330 4.Levent İstanbul
Türkiye

D:1 +90 212 350 37 91
D:2 +90 212 350 33 74

sc_ir@sisecam.com